

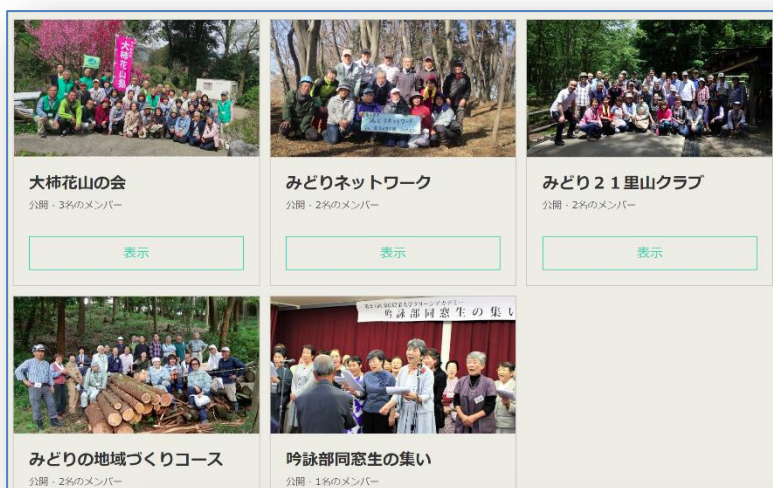
《コミュニティ広場について》

1. 『コミュニティ広場』の概要

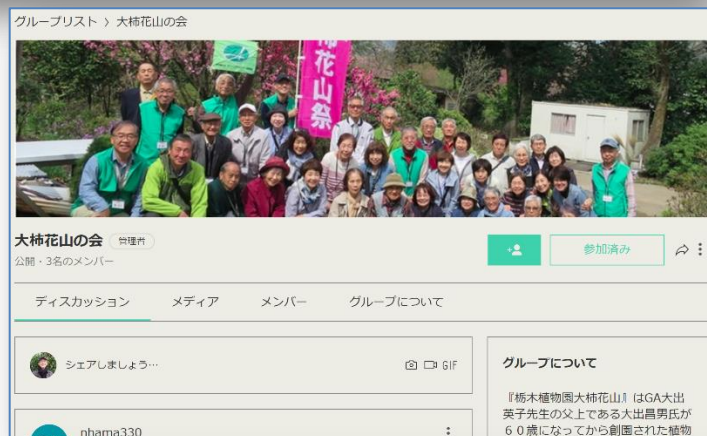
- ・『コミュニティ広場』とは、GA 校友会会員が自由に仲間とグループを作り、気軽に投稿できる場です。
- ・グループ名を登録し、そして参加メンバーを集めて、フェイスブックのように仲間間で自由に写真や記事を投稿できる仕組みです。
- ・この広場は GA 校友会会員専用です。
- ・各グループへの参加・脱退は自由にできます。
- ・現在、コミュニティ広場には、グループとしては、会員の方が参加されている「学外クラブ」「地域貢献サークル」「同期会」等が挙げられます。今現在学外クラブの「吟詠部同窓生の集い」、地域貢献サークルの「みどり21里山クラブ」「みどりネットワーク」「絵画b同好会」「GA_0Gの登山女子日記」「大柿花山の会」「みどりネットワーク_原山荘」ほかが登録されています。

2. コミュニティ広場の中身について

①『コミュニティ広場』にはいると、右図のようなグループ一覧が表示されます。



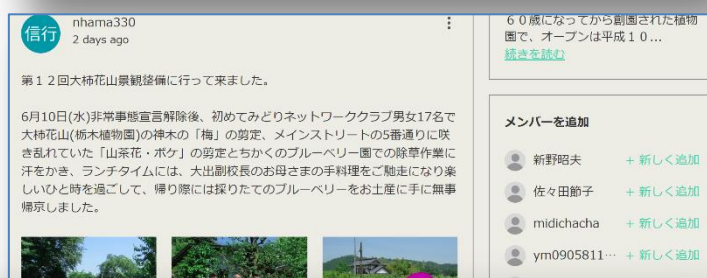
②「大柿花山の会」をクリックすると、右のような画面が表示されます。



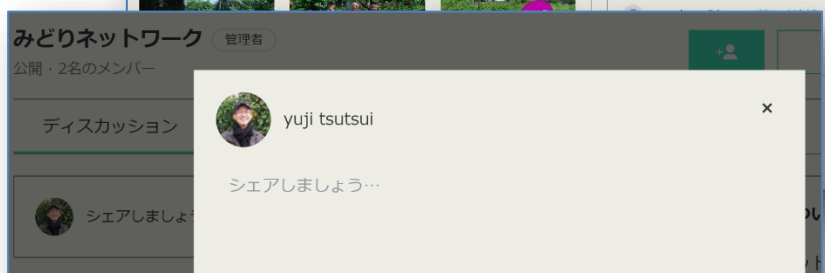
③「ディスカッション」の欄には、「シェアしよう」項目がありこれをクリックすると、投稿記事を入力できます。

④その下に最近投稿された記事を見ることが出来ます。



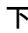
- ・記事はブログルールに従って記入ください。
- ・写真は1枚1～2MB、6枚以内をお願いします。
- ・右欄「メンバー追加」で仲間をメンバーに追加出来ます。



⑤「シェアしよう」をクリックすると、



右のような投稿画面が表示されます。

- ・タイトルと記事を入力します。
- ・写真は下段のカメラマーク  をクリックして載せたい画像を自分の PC から選びます。
- ・写真を複数枚並べたい場合は、 マークの横の 4 つ四角ボタンをクリック下さい。
- ・動画はその右の  マークをクリック下さい。
- ・記事と写真の入力を終わると、「公開」ボタンを押すと完了です。

3. グループ登録について

コミュニティー広場に入り、作りたいグループ名、グループ概要、参加メンバー一覧（正会員のみ、メルアド）、グループ表示写真をお願いします。

以上